

# Monet'nin Bahçesi

Çocuk Atölyesi  
Evimden Gördüğüm  
Tablolar

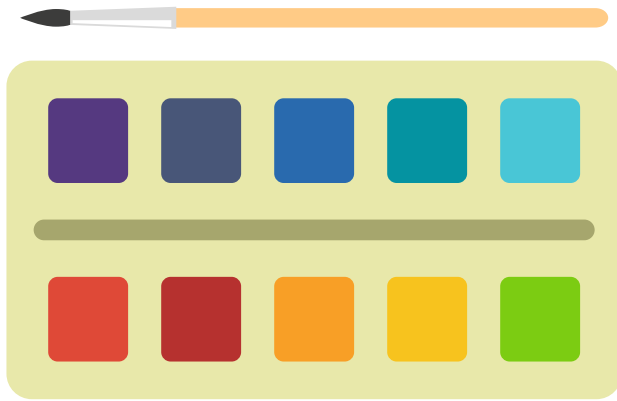


# Evimden Gördüğüm Tablolar

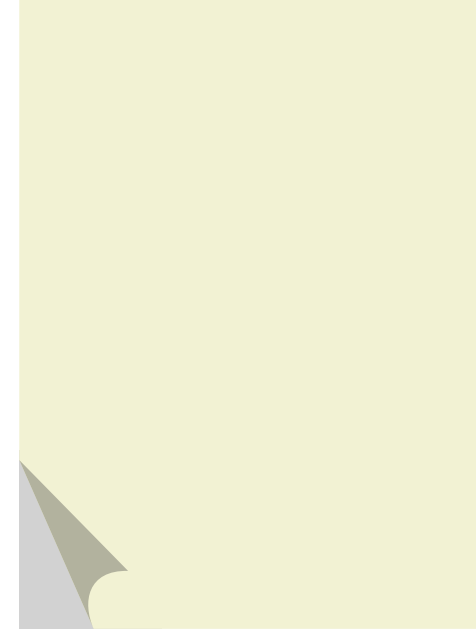


# Malzemeler

Suluboya



Kağıt



Parmaklar

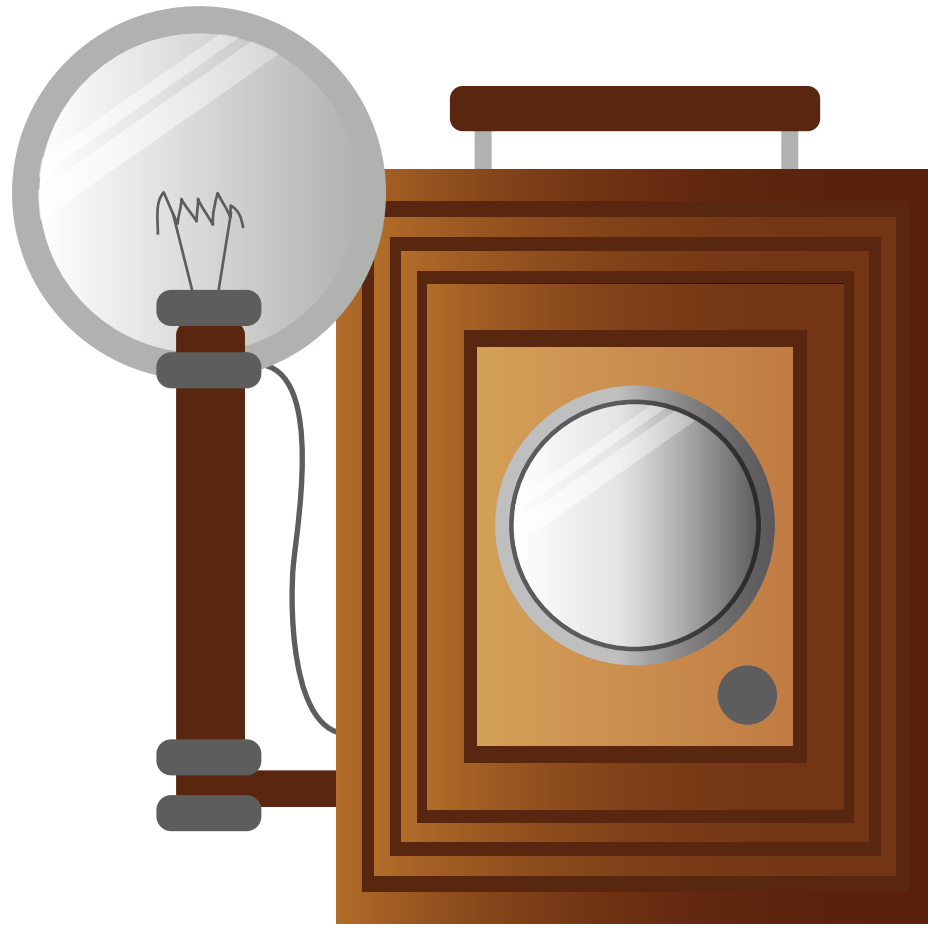


# Yapılışı

Biliyorsun fotoğraf makinesinin icadıyla birlikte ressamlar çevrelerinde gördüklerini olduğu gidip kopyalayıp çizmekten vazgeçmişlerdi. Çünkü bunu yapmanın daha kolay bir yolu vardı.



**Fotoğraf çekmek!**  
Kendilerini atölyelerinden dışarı  
attılar ve doğanın, günün farklı  
zamanlarında nasıl renklere  
büründüğünü tuvallerine aktardılar.  
Onlara izlenimciler ya da Fransızca bir  
kelime olan empresyonistler dendi.



1. Şimdi sen de bir büyüğün eşliğinde hemen camın önüne geç veya balkona çık. Işık ağaçları, çiçekleri, evleri, marketi, otobüs durağını nasıl değiştiriyor gözlemlle. Çevrende gördüklerin, örneğin gün ışığında ağacın dallarının kızarması, sende ne gibi duygular uyandırıyor, hisset.



2. Parmaklarını, nemlendirdiğin  
suluboyalarına batır.



3. Parmak izinin dokunuşlarıyla görüp hissettiklerini hızlıca kâğıda aktar.

